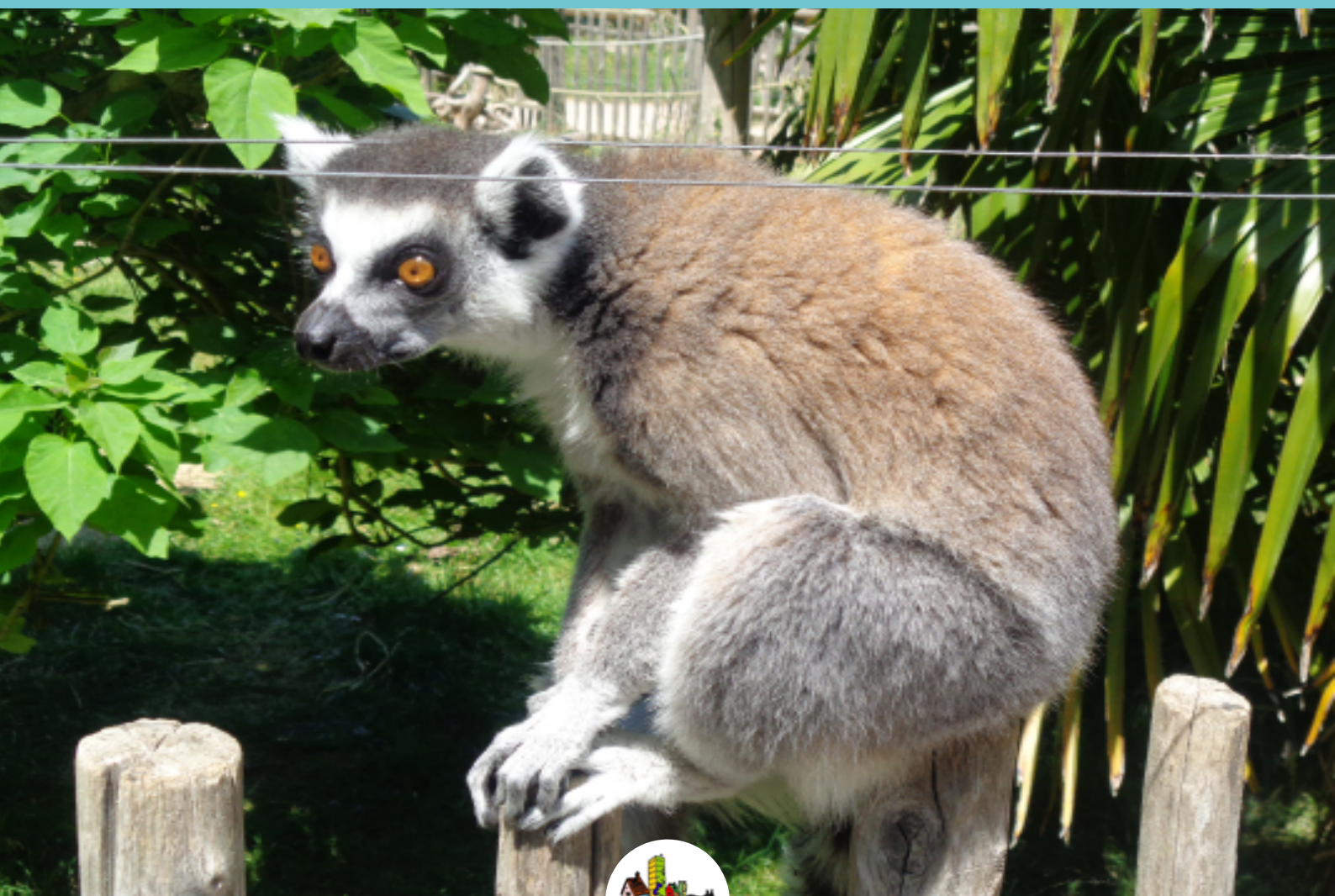


# SORTIES CULTURELLES

Secteur  Adultes

JUILLET - SEPTEMBRE - OCTOBRE 2023

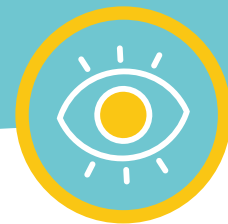


**RENSEIGNEMENTS et INSCRIPTIONS :**  
à la Maison de Quartier du Bois du Château  
9, rue Jules Massenet - 02 97 37 75 31

**CONTACT :** Responsable secteur Adultes,  
Laëtitia LE CLOAREC  
llecloarec@libdc.fr



# LE RÈGLEMENT



## Sorties Culturelles de la Maison de Quartier du Bois du Château :

Sortie à la journée. Les sorties sont souvent organisées le lundi. Les dates sont indiquées sur le programme.

- Merci de respecter la date de démarrage des inscriptions pour chaque sortie.
- Les personnes présentes à la sortie culturelle précédente ne sont pas prioritaires à la sortie suivante. Elles peuvent cependant s'inscrire sur liste d'attente. Elles seront rappelées 48h avant s'il reste des places disponibles.
- Les personnes qui annulent le jour même ou la veille après 16h ne seront pas remboursées et ne seront pas prioritaires pour la prochaine sortie culturelle.

**Inscription obligatoire à l'accueil.** Nous ne prenons aucune inscription via facebook.

## TARIFS + CONDITIONS :

Adhésion annuelle adulte : 10€ + participation financière selon la destination et le lieu visité.  
Au moment de l'inscription à l'accueil de la Maison de Quartier, le règlement de la sortie est obligatoire.

**DÉPLACEMENTS :** En minibus ou en covoiturage.

Pour les sorties en minibus, les places sont limitées à 8 personnes maximum. Une participation financière pourra être demandée.

Les rendez-vous sont donnés généralement à la Maison de Quartier du Bois du Château.

Pensez à être à l'heure !

## ÉQUIPEMENT À PRÉVOIR :

Une tenue vestimentaire pratique de votre choix, une petite laine, un vêtement de pluie au cas où, un chapeau, une bouteille d'eau.

Prévoir son pique-nique pour les sorties indiquées.

## COVID - 19

**Vous devez prendre connaissance des consignes de notre protocole sanitaire avant toute participation aux sorties culturelles de la Maison de Quartier de Bois du Château.**

### 1. Avant la sortie, assurez-vous de :

Ne pas avoir de symptômes de la Covid-19.

Respectez les recommandations de votre médecin au regard de votre état de vulnérabilité et consultez votre médecin avant de reprendre les sorties si vous avez été atteint par la Covid-19.

**2. Après la sortie :** En cas de signes de maladie (fièvre, toux, ... ) dans la quinzaine suivant une sortie, le participant doit prévenir immédiatement la Maison de Quartier qui en informera rapidement les autres participants. La personne malade et les autres participants devront respecter le protocole sanitaire s'appliquant à une potentielle contamination (en matière d'isolement et de test notamment).

*Pour plus d'informations, se référer au protocole de l'activité « Sorties culturelles » de la Maison de Quartier.*



Maison de Quartier du Bois du Château

9, rue Jules Massenet - 56100 LORIENT

contact@mqboisduchateau.info

02 97 37 75 31



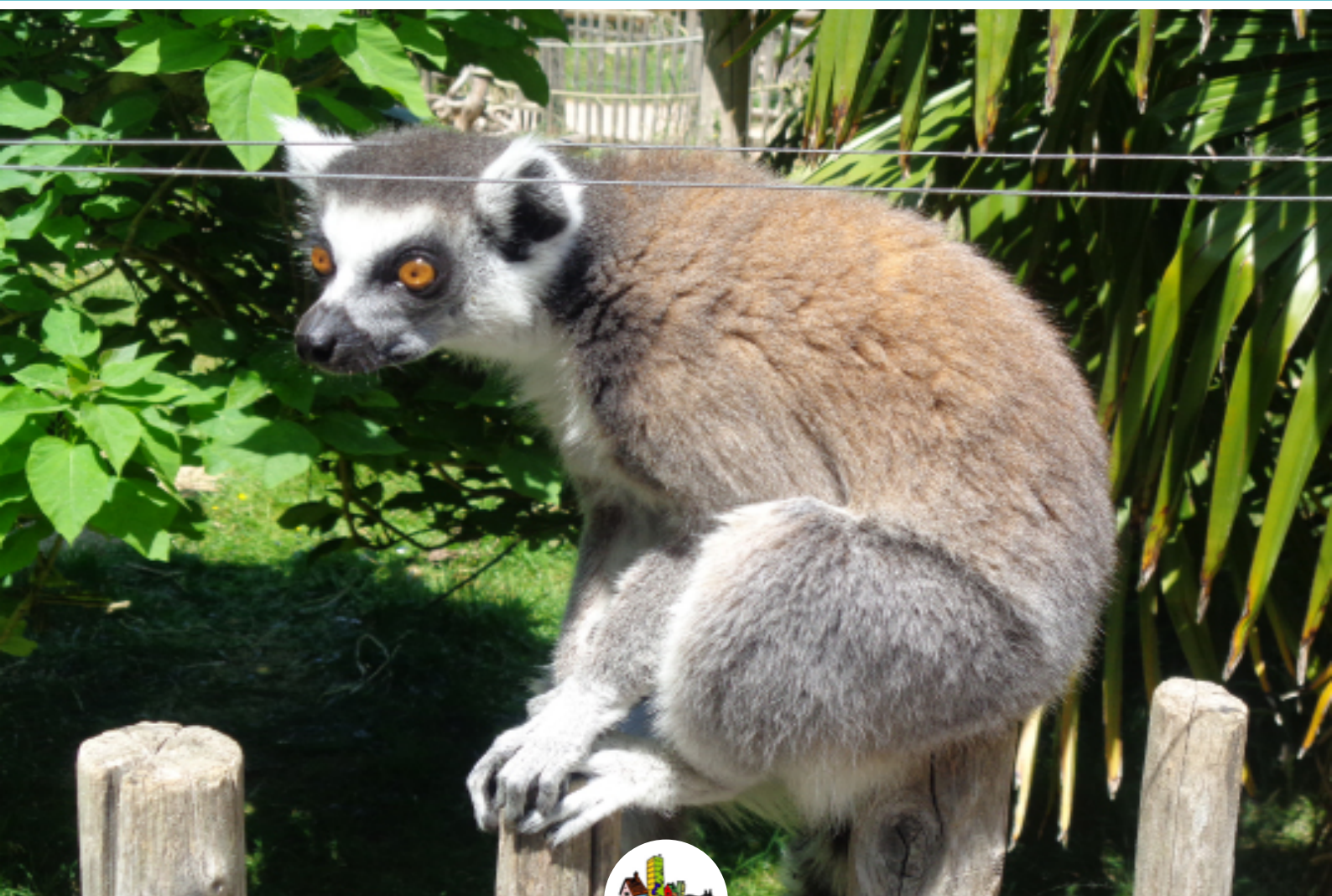
# SORTIES CULTURELLES

ET PROGRAMATION ÉTÉ 2023

Secteur  Adultes

JUILLET - SEPTEMBRE

OCTOBRE 2023



**RENSEIGNEMENTS et INSCRIPTIONS :**  
à la Maison de Quartier du Bois du Château  
9, rue Jules Massenet - 02 97 37 75 31

**CONTACT :** Responsable secteur Adultes,  
Laëtitia LE CLOAREC  
llecloarec@libdc.fr







## MERCREDI 5 JUILLET **MINIBUS**

### Sortie plage à Plouhinneec

PRÉVOIR SERVIETTE DE PLAGE

RENDEZ-VOUS à la MAISON de QUARTIER

Départ : 9H30 - Retour vers 14H00

PARTICIPATION : 2€

PRÉVOIR SON  
PIQUE-NIQUE

**SUR INSCRIPTION À PARTIR DU 28/06**

*dans la limite des places disponibles*



## LUNDI 10 JUILLET **MINIBUS**

### Visite : aux Jardins de Brocéliande

RENDEZ-VOUS à la MAISON de QUARTIER

Départ : 9H00 - Retour vers 18H30

PARTICIPATION : 6€

PRÉVOIR SON  
PIQUE-NIQUE

**SUR INSCRIPTION À PARTIR DU 4/07**

*dans la limite des places disponibles*



## MERCREDI 12 JUILLET **MINIBUS**

### Sortie : plage à Etel

PRÉVOIR SERVIETTE DE PLAGE

RENDEZ-VOUS à la MAISON de QUARTIER

Départ : 9H30 - Retour vers 14H00

PARTICIPATION : 2€

PRÉVOIR SON  
PIQUE-NIQUE

**SUR INSCRIPTION À PARTIR DU 05/07**

*dans la limite des places disponibles*



## JEUDI 13 JUILLET

### Sortie CINOCHE

Bus de ville

**SUR INSCRIPTION À PARTIR DU 8/09**

*dans la limite des places disponibles*



## MARDI 18 JUILLET **MINIBUS**

### Visite : du Château de Suscinio :

RENDEZ-VOUS à la MAISON de QUARTIER

Départ : 9H00 - Retour vers 18H30

PARTICIPATION : 6€

PRÉVOIR SON  
PIQUE-NIQUE

**SUR INSCRIPTION À PARTIR DU 11/07**

*dans la limite des places disponibles*



### MARDI 25 JUILLET

Sortie plage et coucher de soleil  
au Fort-Bloqué

PRÉVOIR SERVIETTE DE PLAGE + PETIT PULL

RENDEZ-VOUS à la MAISON de QUARTIER

Départ : 18H00 - Retour vers 22H00

PARTICIPATION : 2€

**SUR INSCRIPTION À PARTIR DU 12/07**  
*dans la limite des places disponibles*

PRÉVOIR SON  
PIQUE-NIQUE



### MERCREDI 27 JUILLET **MINIBUS**

visite : du village de Poul-Fetan

RENDEZ-VOUS à la MAISON de QUARTIER

Départ : 9H40 - Retour vers 18H00

PARTICIPATION : 6€

**SUR INSCRIPTION À PARTIR DU 18/07**  
*dans la limite des places disponibles*

PRÉVOIR SON  
PIQUE-NIQUE



### MARDI 19 SEPTEMBRE **MINIBUS**

La Gacily et son exposition de

RENDEZ-VOUS à la MAISON de QUARTIER

Départ : 8H30 - Retour vers 18H30

PARTICIPATION : 4€

**SUR INSCRIPTION À PARTIR DU 12/09**  
*dans la limite des places disponibles*

PRÉVOIR SON  
PIQUE-NIQUE



### MARDI 26 SEPTEMBRE **MINIBUS**

Visite du Château de Josselin  
+ Visite musée des poupées et des jouets

RENDEZ-VOUS à la MAISON de QUARTIER

Départ : 9H00 - Retour vers 18H30

PARTICIPATION : 6€

**SUR INSCRIPTION À PARTIR DU 19/09**  
*dans la limite des places disponibles*

PRÉVOIR SON  
PIQUE-NIQUE



### MARDI 3 OCTOBRE **MINIBUS**

Sortie à Océanopolis

RENDEZ-VOUS à la MAISON de QUARTIER

Départ : 9H00 - Retour vers 19H00

PARTICIPATION : 10€

**SUR INSCRIPTION À PARTIR DU 26/09**  
*dans la limite des places disponibles*

PRÉVOIR SON  
PIQUE-NIQUE

